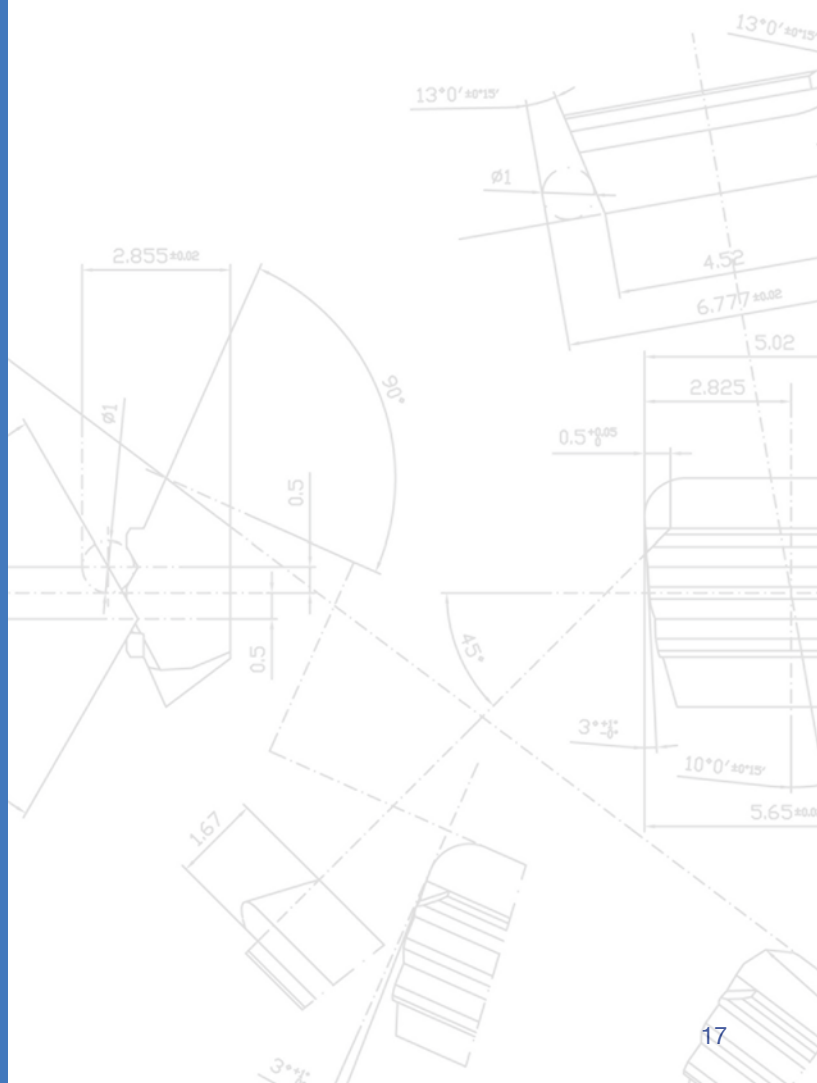
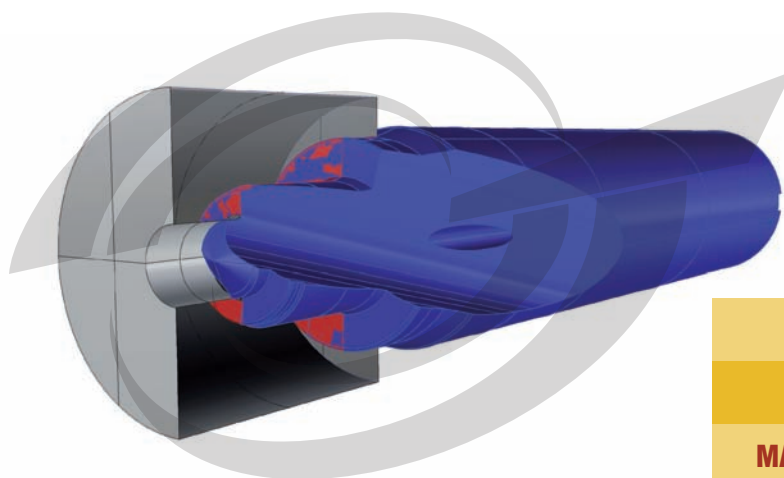


Per aumentare la resistenza meccanica, alcuni pezzi di motore nel settore automobilistico vengono realizzati in acciai legati ad alta resistenza.

Af.I.S. ha risolto molti problemi di lavorazione dell'acciaio in operazioni di semifinitura e finitura.

Utensili Speciali a fissaggio meccanico e integrali





DISEGNO N°

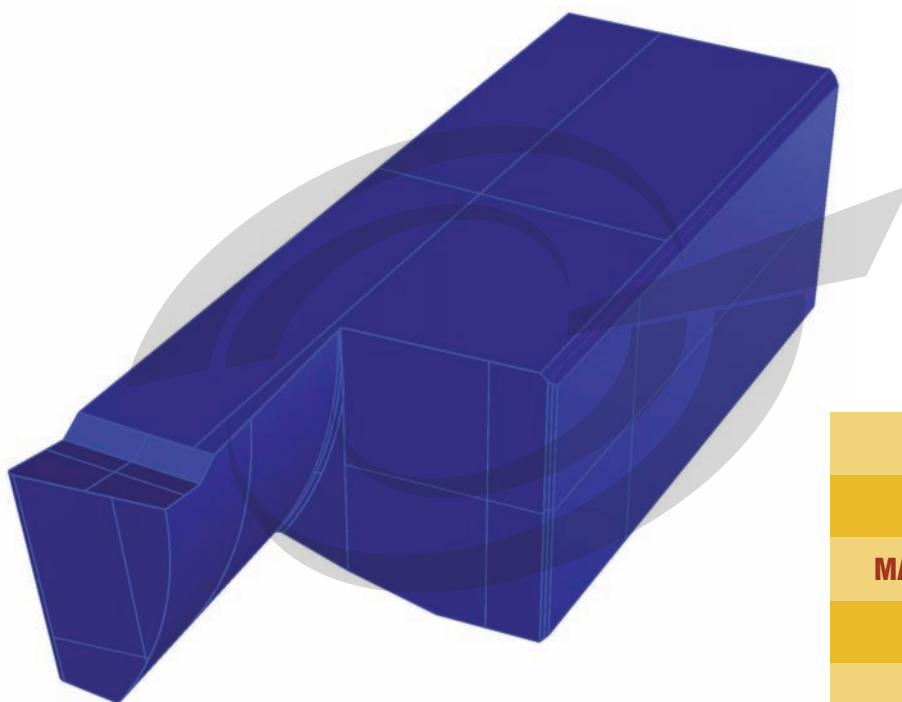
APS-1263

MATERIALE LAVORATO

AVP

DESCRIZIONE

Punta a gradini con fori di lubrificazione



DISEGNO N°

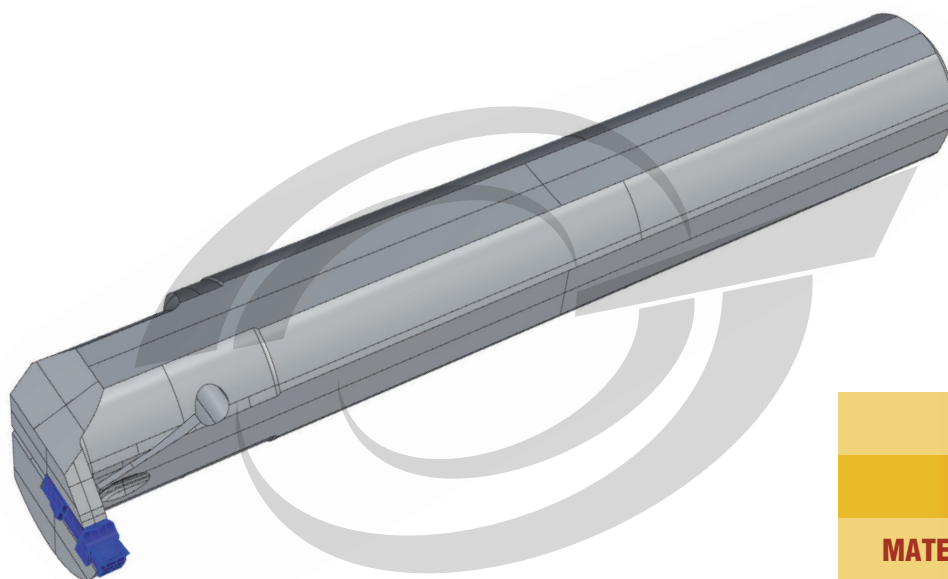
UTS-1440

MATERIALE LAVORATO

Inox

DESCRIZIONE

Insero di tornitura integrale in M.D.



DISEGNO N°

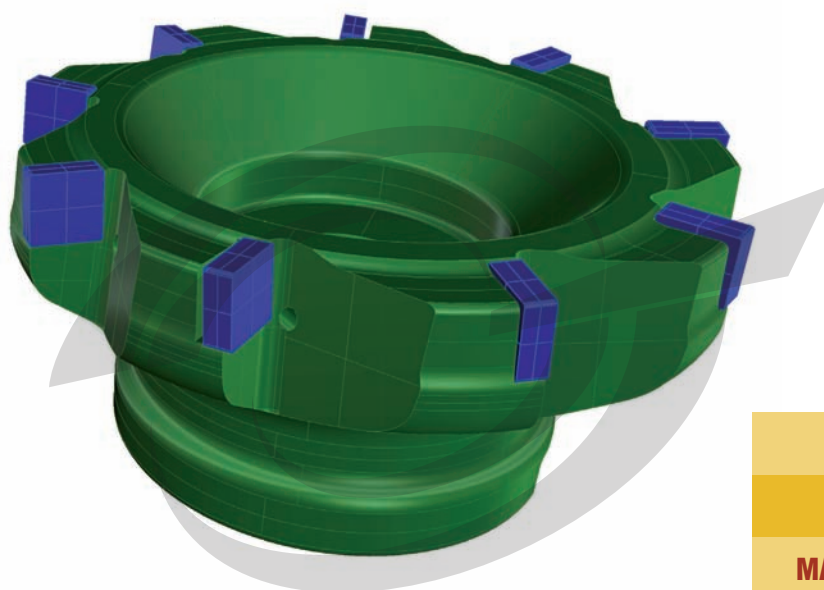
UTS-1443

MATERIALE LAVORATO

Inox

DESCRIZIONE

**Utensile + inserto
di tornitura**



DISEGNO N°

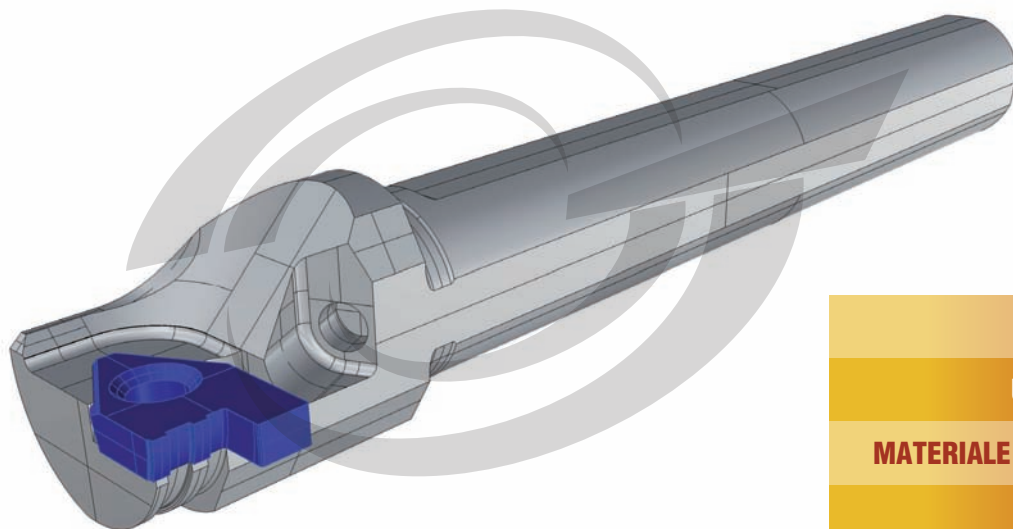
UTS-1446

MATERIALE LAVORATO

Alluminio pressofuso

DESCRIZIONE

**Fresa in HSS a fissaggio
meccanico con cartucce
di reg. in PCD.**



DISEGNO N°

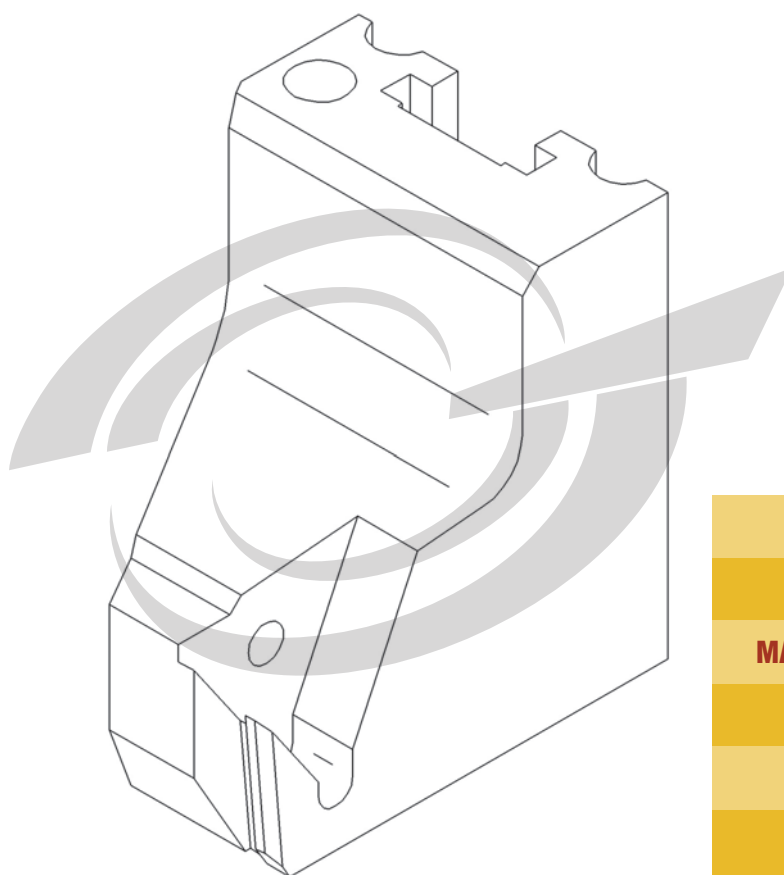
UTS-1450-C

MATERIALE LAVORATO

AVP

DESCRIZIONE

Utensile per ISA-2705-C



DISEGNO N°

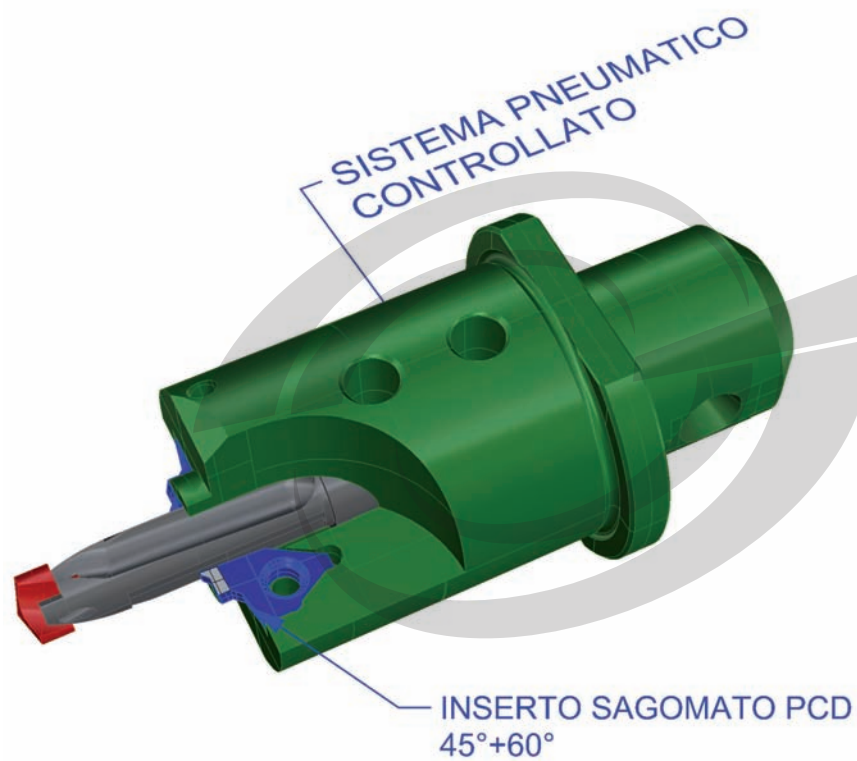
UTS-1452

MATERIALE LAVORATO

Acciaio

DESCRIZIONE

**Utensile Speciale
per tornitura**



DISEGNO N°

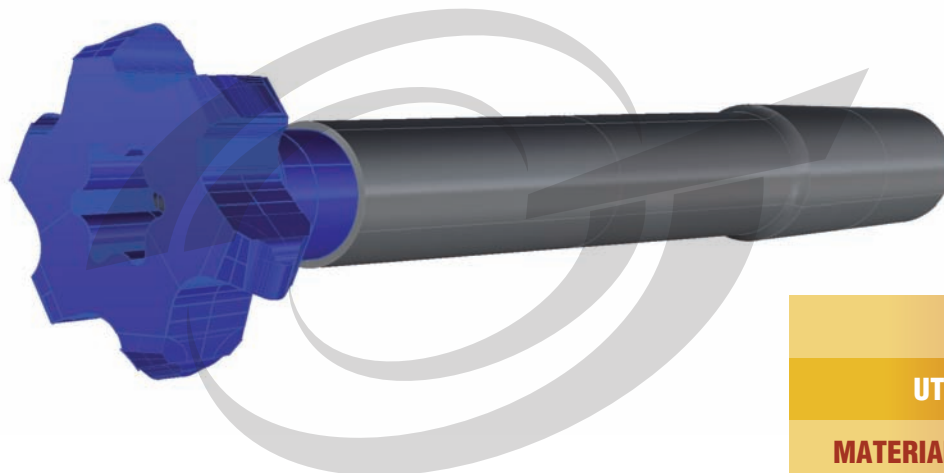
UTS-1461

MATERIALE LAVORATO

Al+ Sint08

DESCRIZIONE

Utensile pneumatico lavorazione sede valvola/anello



DISEGNO N°

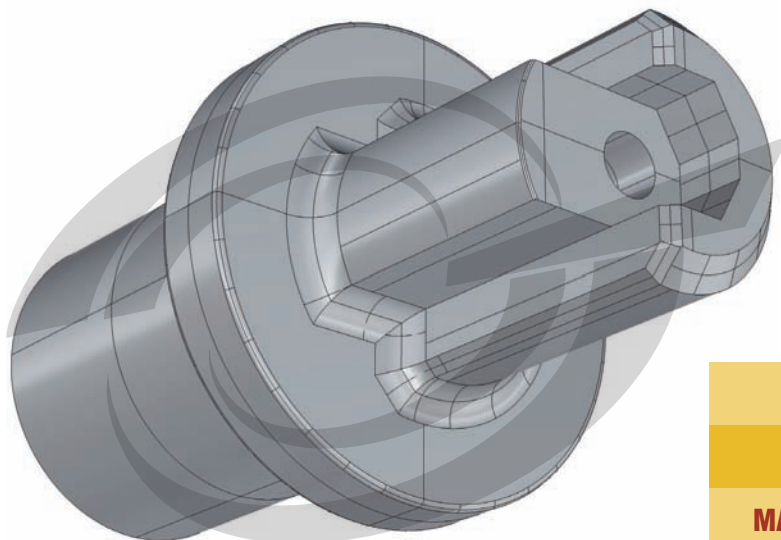
UTS-1464-C/PCD

MATERIALE LAVORATO

C40

DESCRIZIONE

Utensile in HSS con testina intercambiabile in M.D.



DISEGNO N°

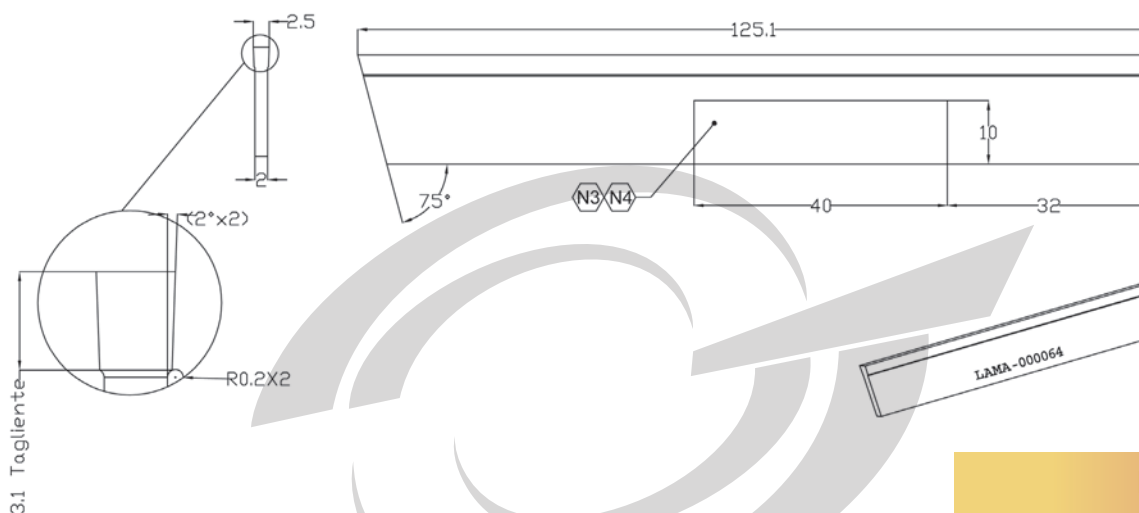
UT-8011

MATERIALE LAVORATO

Acciaio

DESCRIZIONE

**Utensile Speciale stozza
per STSZ-8011C11-C**



DISEGNO N°

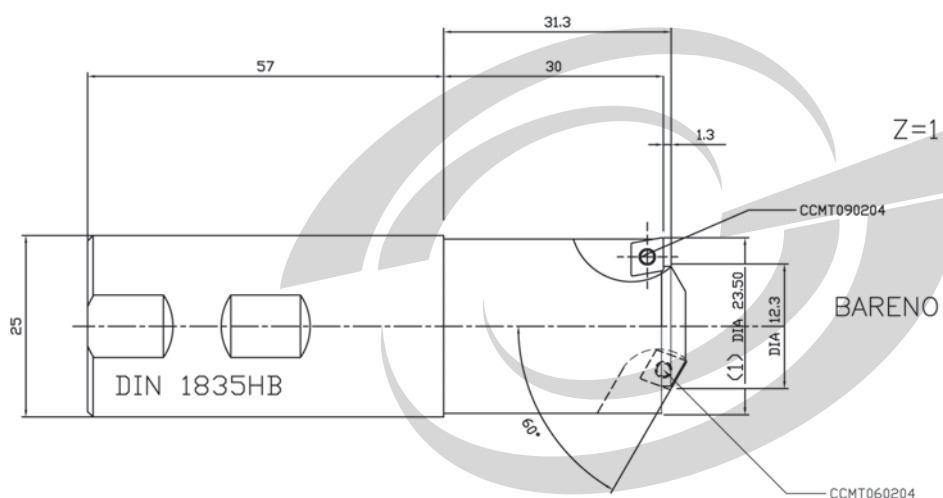
Lama 000064

MATERIALE LAVORATO

Rame

DESCRIZIONE

**Lama in M.D.
integrale per gole**



DISEGNO N°

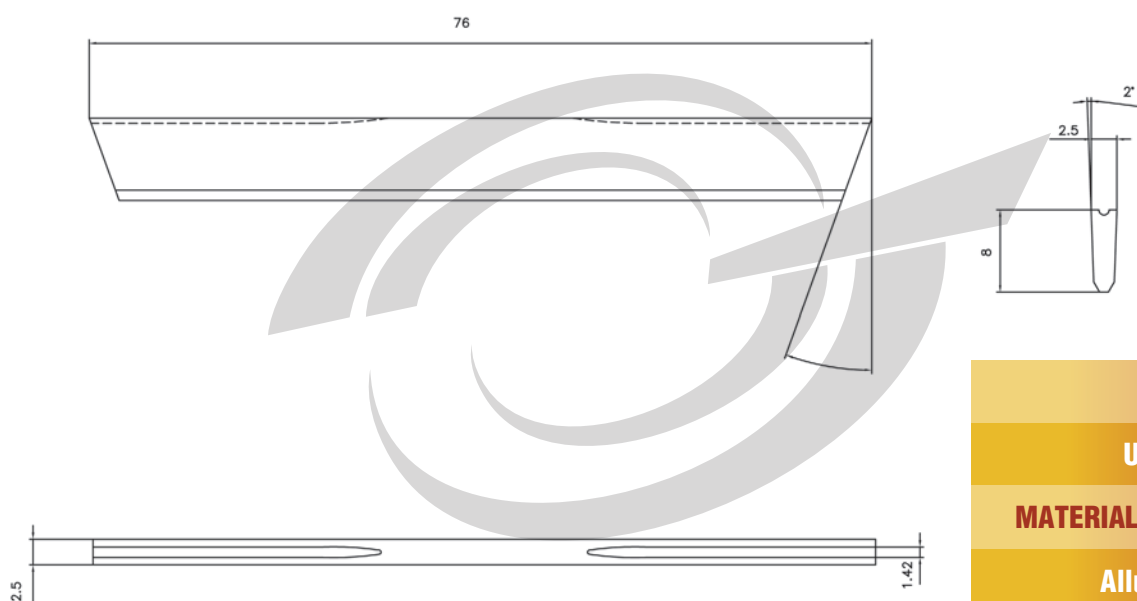
UTS-000637-C

MATERIALE LAVORATO

C40

DESCRIZIONE

Bareno per pompa



DISEGNO N°

UTS-000640-C

MATERIALE LAVORATO

Alluminio 13° Si

DESCRIZIONE

**Utensile speciale
integrale M.D.**



DISEGNO N°

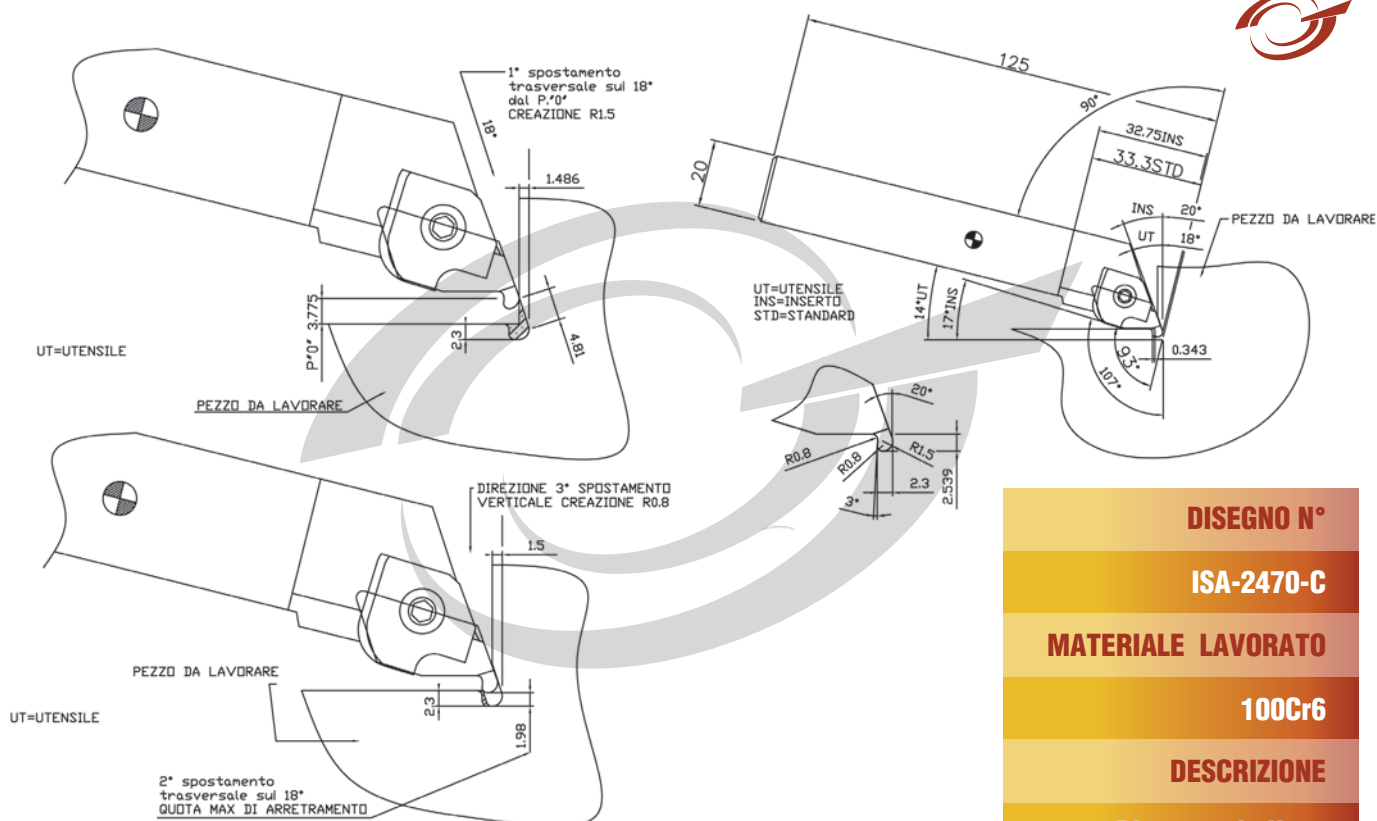
UTS-000641-C

MATERIALE LAVORATO

Acciaio inox

DESCRIZIONE

Utensile per ISA-2437-C



DISEGNO N°

ISA-2470-C

MATERIALE LAVORATO

100Cr6

DESCRIZIONE

**Ricavato da Knux
160410 L12**